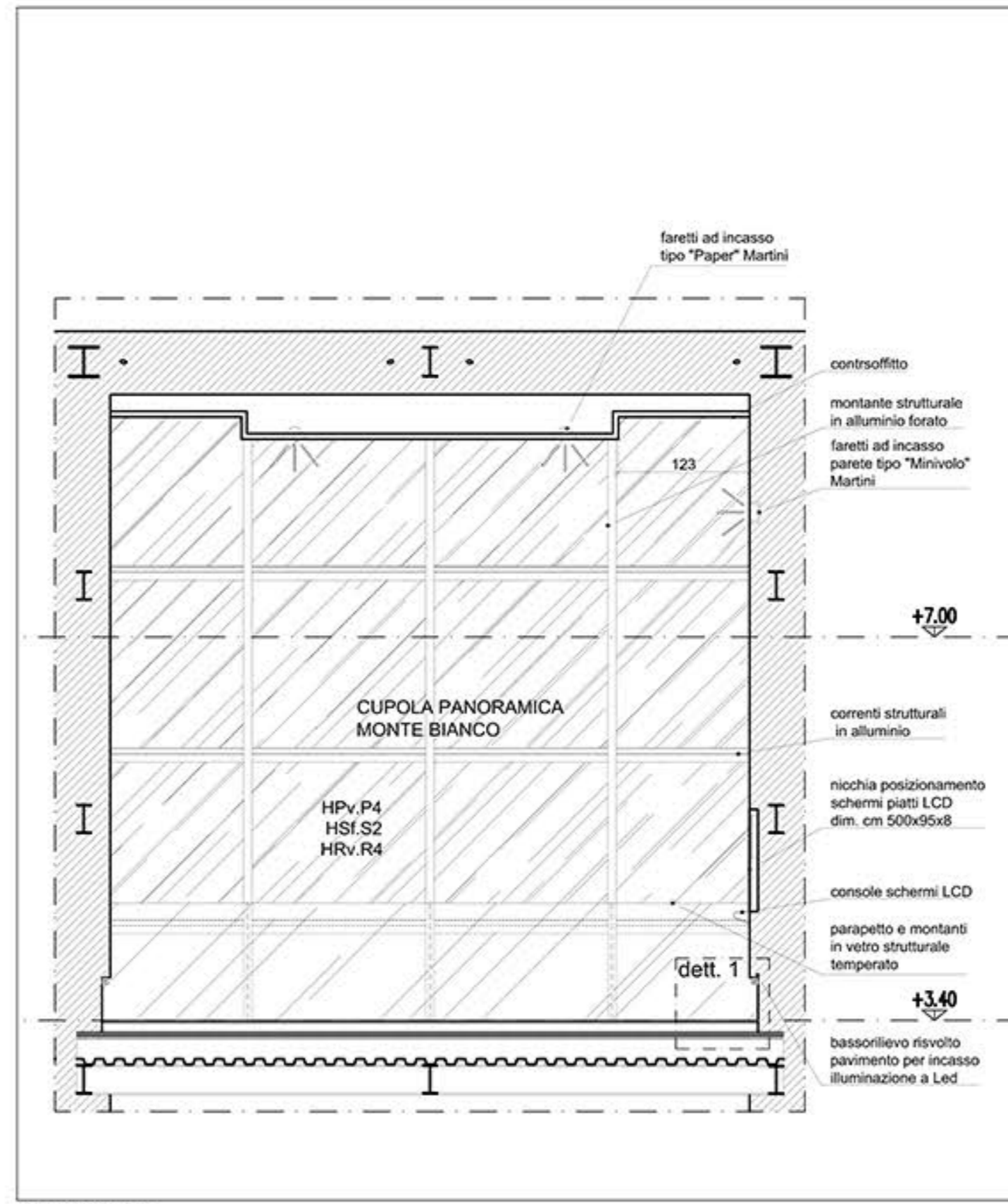


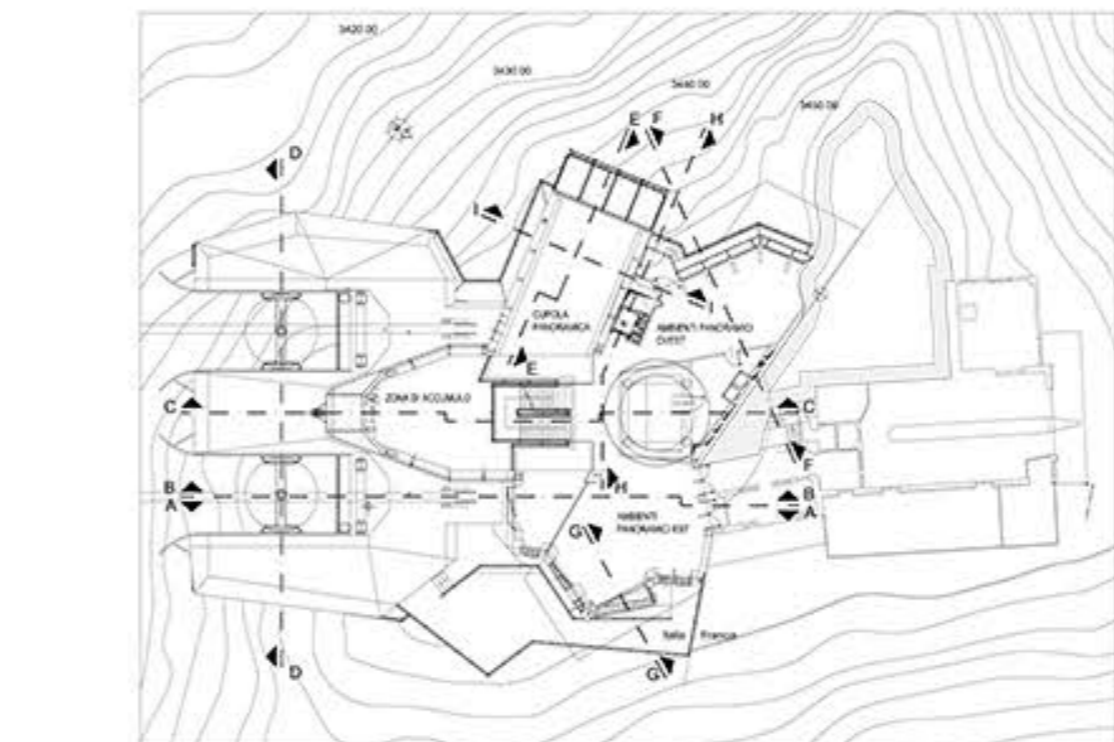
SEZIONE EE



SEZIONE II



DETTAGLIO 1 scala 1:10



PLANIMETRIA DI RIFERIMENTO scala 1:500

**LEGENDA MATERIALI**

**Pavimenti (HPv)**

HPv.P1 materiale di riferimento - cotto d'este, serie - Buxy Flammé (gres porcellanato), articolo - graphite nat. ret., sp. 14 mm, dim. 19.6x59.4 22% - 29.6x59.4 33% - 39.6x59.4 44%, Schema di posa 302 - trasversale asse linea - senza fughe

HPv.P2 gres porcellanato, sp. 14 mm, sup. semilucida - colore grigio chiaro, dim. 20x30 o 20x20 100%

HPv.P3 materiale di riferimento - cotto d'este o equivalente, serie Instyle (gres porcellanato smaltato opaco), articolo longdrey grip, sp. 10 mm, superficie striata fine in senso longitudinale dim. 14x43,6 cm 100%. Schema di posa a corsi orizzontali regolari senza fuga

HPv.P4 materiale di riferimento - mazzonetto di padova, serie - antical, essenza - vengh - ocumè, sp. 15 mm, struttura: prefinito - finito - stratificato (MOF-marino-nobile 5 mm) maschiato, sup. naturale spazzolata, preimpregnata gloss 3 naturale, dim. mm 135xvariable/700/2000 100%. Schema di posa longitudinale asse linea su neoprene 3 mm

HPv.P5 pagliolato in legno lamellare di larice, vaporizzato preimpregnato, sp.30+30 mm, dim: h=180 mm x largh. variabile, posati a giunti aperti su struttura metallica

HPv.P6 pavimento in battuto di cemento quarzato elicoterato

HPv.P7 pavimento in gomma incollata tipo "mondo Rubber"

**Rivestimenti / tinteggiature (HRv)**

HRv.R1 materiale di riferimento - cotto d'este, serie - Kerite plus (gres porcellanato), articolo - bluestone, sp. 3,5 mm, sup., dim. 20x50 100%. Schema di posa a corsi orizzontali regolari senza fuga, estensione da pavimento a soffitto.

HRv.R2 materiale di riferimento - cotto d'este, serie - Kerite plus (gres porcellanato), articolo - bluestone, sp. 3,5 mm, sup., dim. 10x40 100%. Schema di posa a corsi orizzontali regolari senza fuga, estensione da pavimento a soffitto.

HRv.R3 materiale di riferimento - cotto d'este, serie - Kerite plus (gres porcellanato), articolo - bluestone, sp. 3,5 mm, sup., dim. 20x100 100%. Schema di posa a corsi orizzontali regolari senza fuga, estensione da pavimento a soffitto.

HRv.R4 tavolato naturale di larice evaporato rustico maschiato, sp. 15 mm, dim. h=100-300 mm largh. variabile  
posa in opera a corere  
pareti in cemento armato a vista

HRv.R5 tinta acrilica lavabile

HRv.R6 intonaco civile applicazione di due mani di tirta acrilica lavabile

HRv.R7 rivestimento di parete per riqualificazione nel 180 in pannelli di cartongesso antiumido rasati + tinteggiatura c.a. a vista

**Soffitti e Controsoffitti (HSI)**

HSI.S1 soffitto in cemento armato a vista

HSI.S2 controsoffitto piano in lastre di gesso protetto (idrorepellente se in ambienti umidi) dello spessore di 13 mm, compresa la struttura metallica di sospensione in lamiera zincata. Applicazione trasparente

HSI.S3 controsoffitto piano in pannelli modulari prefabbricati in alluminio microforato preventriato dim. cm 60x60 o cm 60x120

HSI.S4 controsoffitto piano in lastre di cartongesso protetto ed inserti di pannelli modulari prefabbricati in alluminio microforato

HSI.S5 controsoffitto piano in tavolato naturale di larice evaporato rustico maschiato, sp. 15 mm, dim. h=100-300 mm largh. variabile  
posa in opera a corere

HSI.S6 controsoffitto piano in lastre di cartongesso protetto ed inserti di pannelli modulari "topakustik" sp. 16 mm, misure pannelli dim. cm 40x 12,8, colore bianco

HSI.S7 rivestimento di soffitto per riqualificazione nel 180 in pannelli di cartongesso antiumido rasati + tinteggiatura c.a. a vista

N.B.: PER LA REALIZZAZIONE DELLE OPERE DI FINITURA, DEI PARTICOLARI DI DETTAGLIO E SCELTA DELLE FORNITURE, VALGONO LE TAVOLE ARCHITETTONICHE SPECIFICHE.

- IMPIANTO RISCALDAMENTO E CONDIZIONAMENTO, IMPIANTI IDRICO SANITARI, IMPIANTO ELETTRICO E TELEFONICO E CABLAGGIO INFORMATICO : per posizionamento tipologia e modelli cfr. esecutivo impiantistico

-STRUTTURE IN CEMENTO ARMATO, CARPENTERIE METALLICA STRUTTURALE : cfr. esecutivo strutturale

-DETTAGLI RINGHIERE E PARAPETTI: cfr. tavola di riferimento

\* G NELLE SIGLE DELLE MISURE DEI SERRAMENTI INDICA INFISSI IRREGOLARI DI GRANDI DIMENSIONI DOVE LA LARGHEZZA E L'ALTEZZA SONO DA CONSIDERARE GLI INGOMBRI MASSIMI

**REGIONE AUTONOMA VALLE D'AOSTA**  
**REGION AUTONOME VALLEE D'AOSTE**

**COMUNE DI COURMAYEUR (AO)**

**NUOVO COMPLESSO FUNIVIARIO**  
**"PONTAL D'ENTREVES - MONT FRETY - PUNTA HELBRONNER"**

**COMMITTENTE**  
**FUNIVIE MONTE BIANCO S.P.A.**

**PROGETTISTI**  
**RAGGRUPPAMENTO TEMPORANEO**  
**CAPOGRUPPO MANDATARIO:**  
*DIMENSIONE INGEGNERIE s.r.l.*

**MANDANTI:**  
*FUNIPLAN s.r.l.*  
Dott. Arch. Carlo CILLARA ROSSI  
*PROTEO s.r.l.*  
*SI.ME.TE. s.r.l.*  
*STUDIO CORONA s.r.l.*  
*STUDIO CANCELLI ASSOCIATO*  
Dott. Geol. Roby VUILLERMOZ  
Dott. Ing. Sergio RAVET  
Dott. For. Silvio DURANTE  
Dott. For. Paolo TERZIOLO

**PROGETTO ESECUTIVO**

Settore: <b>PROGETTAZIONE ARCHITETTONICA</b>	Scala: <b>1/50</b>
Titolo: <b>AREA PUNTA HELBRONNER SEZIONE EE, SEZIONE II</b>	Codice elaborato: <b>E_AR_DH 017-00</b>

**COORDINATORI DEL PROGETTO:**  
**Dimensione Ingegnerie s.r.l.**  
Dott. Ing. Sergio Blengini  
Dott. Ing. Marco Petrella

**PROGETTISTI:**  
**Dott. Arch. Carlo Cillara Rossi**  
**PROTEO s.r.l. - Dott. Ing. Guido Incarbono**

**COLLABORATORI:**  
Dott. Ing. Marco Gavazzi  
Dott. Arch. Francesco Manna  
Dott. Arch. Mariò Rossi Donbesi  
Dott. Arch. Maria La Licata  
Punto Industr. Giorgio Vecchio  
Dott. Arch. Maria Antonietta Fois  
Dott. Arch. Eugenio Iersoliano  
Dott. Arch. Laura Messina

Rev.	Oggetto	Eseguito	Verificato/Approvato	Data
00	1ª emissione	Studio Progetti - AP	C. Cillara	gennaio 2009
01				
02				

Questo elaborato è di proprietà della Funivie Monte Bianco S.p.A., qualsiasi divulgazione o riproduzione anche parziale deve essere espressamente autorizzata