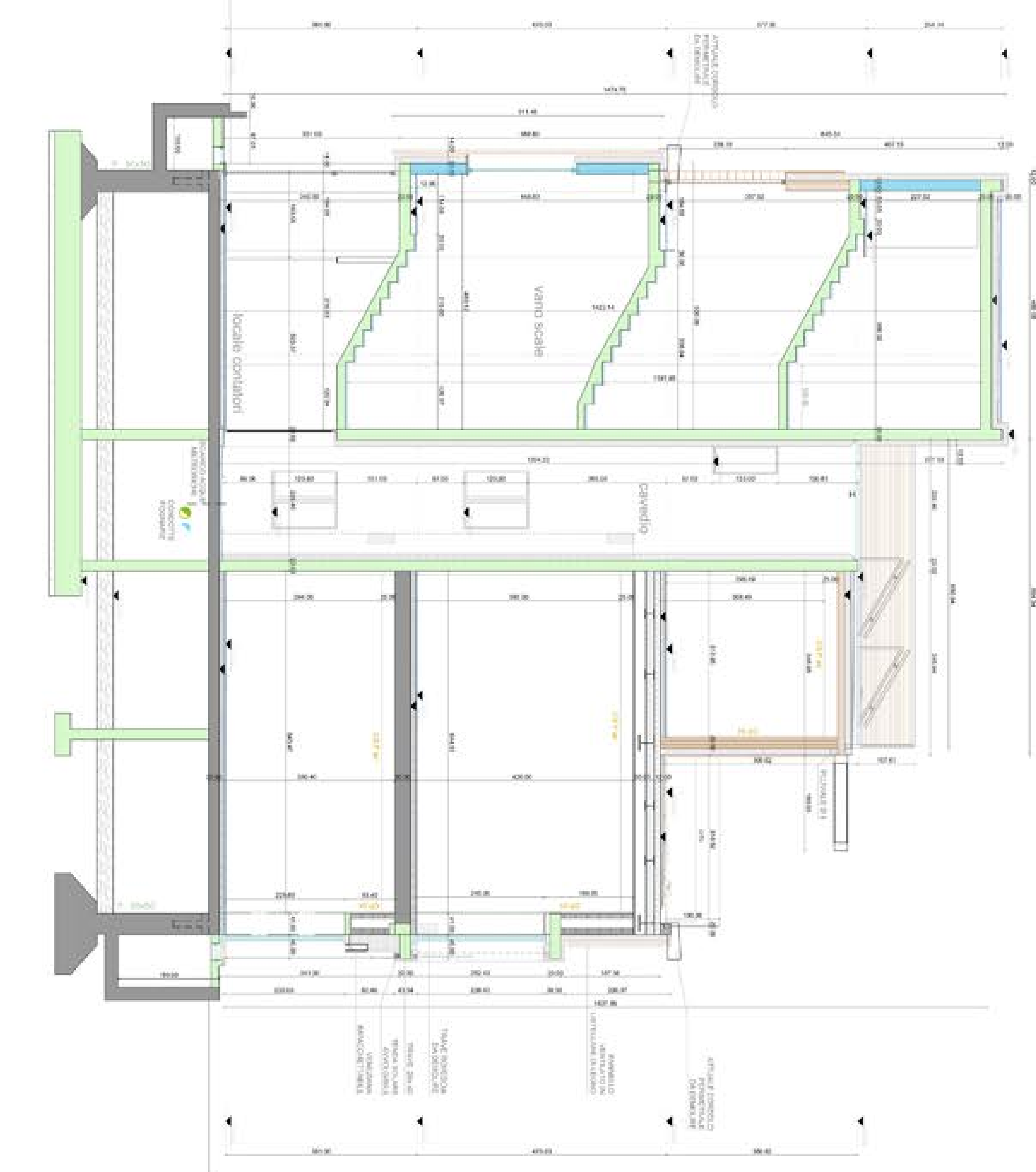


PIANTA PIANO PRIMO



PIANTA PIANO SECONDO



SEZIONE DD'

SERRAMENTI_P2

| TIPO | MISURA | ap | n°A | TS | TV | Z | Zs |
|------|------------|------|-----|----|----|---|----|
| C | 150 x h120 | DA | 2 | | 1 | 1 | |
| I | 60 x h230 | A | 1 | | 1 | 1 | |
| S | 150 x h210 | DA | 2 | | 1 | 1 | |
| T | 220 x h120 | A/F | 3 | | 1 | 2 | |
| U | 220 x h210 | AS | 2 | 1 | | | 1 |
| V | 388 x h210 | AS | 2 | 1 | | | 1 |
| Z | 330 x h225 | AWIF | 3 | | | | |

SERRAMENTI_P1

| TIPO | MISURA | ap | n°A | TS | TV | Z | Zs | Zs2 |
|------|------------|----|-----|----|----|---|----|-----|
| C | 150 x h120 | DA | 2 | | 1 | 1 | | |
| F | 156 x h249 | DA | 2 | 1 | | | | 1 |
| H | 60 x h230 | A | 1 | | 1 | | 1 | |
| I | 60 x h120 | A | 1 | | 1 | | 1 | |
| L | 120 x h120 | DA | 2 | | 1 | 1 | | |
| M | 90 x h205 | A | 1 | | 1 | | 1 | |
| M1 | 90 x h205 | A | 1 | | | | | |
| N | 90 x h205 | A | 1 | | 1 | | | |
| O | 342 x h249 | AS | 2 | 1 | | | | 1 |
| P | 285 x h249 | AS | 2 | 1 | | | | 1 |
| Q | 384 x h249 | AS | 2 | 1 | | | | 1 |
| R | 287 x h249 | AS | 2 | 1 | | | | 1 |
| X | 80 x h120 | A | 1 | | 1 | 1 | | |

- SIGLE CARTONGESSI:
- divisorio fra alloggi: SAD 5 _cm 16,25
 - divisorio interno alloggi: SA 100 _cm 10
 - divisorio camera_bagno: SA150 _cm 15
 - rivestimento perimetrale: CP.I DG _cm 2,5
CP.IH _cm 3
 - Controsoffitto: alloggi _CS.P air
bagni-cucina _CS.P hydro
Insufflaggio intercaped: Isover insulsafe33
- SIGLE PAVIMENTI:
- legno : LG
 - bioglegno flottante : BL/F
 - gress : GR
 - gress flottante : GR/F
- Legend:
- 4/1 maglia strutturale
 - A riferimento serramenti
 - cartongesso cobentolato vari spessori_controlata sigla
 - coibentazione termica _lana di vetro
 - coibentazione termica _resina fenolica
 - muratura esistente
 - c.a. esistente
 - c.a. nuova formazione
 - muratura in gabbioni
 - proiezione elementi sovrastanti
 - proiezione elementi sottostanti
 - insufflaggio cavetti
 - profilo HEA 100 predisposto a tutta altezza per la stabilizzazione delle pareti in cartongesso
 - pannelli Xlam
 - confine proprietà
 - stati wc
 - scarico acque nere
 - scarico acque bianche
 - canalotta di raccolta delle acque meteoriche
 - capotto interno a scalfito
 - porte interne a filo muro sul lato esterno
 - portoncino-copioscala binolato